

TECTONIC
BECOMING
2012

實構築ing

策展人 吳光庭 誠摯邀請您

2012 實構築 ing /Tectonic Becoming

展覽暨系列活動計畫說明書 2012. Jun.

主辦單位：築生文化協會、淡江大學建築系、臺北市都市更新處、清水建築工坊、璞園建築團隊、忠泰建築文化藝術基金會

協辦單位：中華民國都市設計學會、建築改革社、真建築協會、臺北市建築投資開發公會、臺灣建築學會、東海大學建築系、中華民國建築師公會雜誌社、台灣建築報導雜誌社、田園城市文化事業有限公司、雄獅旅行社股份有限公司、雄獅集團欣傳媒股份有限公司、準建築人手札網站 Forgemind ArchiMedia、archicake、Archifield、MUDiCS.com

贊助單位：清水建築工坊、璞園建築團隊、大漢混凝土股份有限公司、太天興業有限公司、五宏有限公司、六德建設股份有限公司、永大機電工業股份有限公司、台灣日立綜合空調股份有限公司、全陸金屬有限公司、弘第企業股份有限公司、佑寧科技股份有限公司、金藏營造工程股份有限公司、建螢企業有限公司、國盟聯合工程有限公司、國耀營造股份有限公司、富通工程股份有限公司、新永和股份有限公司、勤亞水電工程股份有限公司(展場機電配合)、誠寬建設股份有限公司、積禾企業有限公司、鴻翌工程有限公司

策展人：吳光庭

策展決策小組：王俊雄、王增榮、林芳怡、張晃魁、廖明彬、羅時璋、龔書章

展場設計：柯濬彥、堅蝸設計

視覺設計：柯濬彥

展期：2012/07/20(五)~2012/09/23(日)

地點：中山創意基地 URS21

地址：臺北市民生東路一段 21 號

展出空間：中山創意基地 URS21-2 樓-N 展區，S 展區

系列活動：聯合開幕記者會：2012/07/20/五/13:30~16:00

「2012 實構築 ing」x 「2012 大學建築系畢業設計國際特展」

開幕茶會：2012/07/20/五/18:00~20:30

開幕論壇：2012/07/21/六/09:30~12:30 -臺中大都會歌劇院

2012/07/21/六/13:30~16:30 -樸建築

2012/07/22/日/13:30~16:30 -2009 高雄世界運動會主場館

閉幕論壇：2012/09/22/六/13:30~16:30

建築與營造專業系列講座：2012/07/28/六/09:00~12:30 -建築與營造專業講座 1

13:30~16:30 -建築與營造專業講座 2

2012/08/25/六/09:00~12:30 -建築與營造專業講座 3

13:30~16:30 -建築與營造專業講座 4

假日專業導覽：2012/07/29 至 2012/09/16/每週六日/15:00~16:00/共 14 場次

- 08/25 因配合系列專業演講取消場次

作品參訪：行程細節，請參見相關網站內容說明

活動網站：官方網站-www.2012tbtw.com

官方臉書專頁-<http://www.facebook.com/2012tb>

目錄

- 一、展出時間
- 二、展出空間
- 三、宣傳海報及策展宣言
- 四、2012 實構築 ing 新聞稿
- 五、策展主題及內容
- 六、系列活動

一、展出時間

籌備時間：2011/09/01(四) - 2012/07/01(日)

佈展日期：2012/07/02(一) - 2012/07/19(四)

展出日期：2012/07/20(五) - 2012/09/23(日) · 每週一配合休館，共展出 57 日。

撤展日期：2012/09/24(一) - 2012/09/30(日)

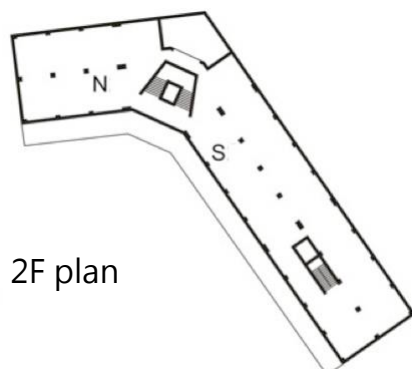
二、展出空間

地點：中山創意基地 URS21

地址：臺北市民生東路一段 21 號

空間：2 樓 N 展區(75 坪)、S 展區(150 坪)

管理單位：忠泰建築文化藝術基金會



2F plan

三、宣傳海報及策展宣言

2009高雄世界博覽會生活節
 六中大學會館新館
 建構館
 志氣會堂
 高市立美術館
 高市科學館
 安海路會館
 高市科學館
 House OK
 台北港橋頭
 光華辦公大樓
 博愛路門牌內的舊自行車
 高市Shells Warehouse House
 由加路路世嘉路與路林路與中華路
 Electric Bay Area Artwork
 高市強健路橋頭商務大樓
 高市地產路大樓商務大樓
 The Farm House
 The Cloud
 高市高市路會館新館
 高市文化中心
 高市高市路商務大樓
 高市高市路商務大樓
 高市高市路
 高市高市路商務大樓
 高市高市路商務大樓
 Guoli-Pictorial
 志·熱·Tagalog
 Tanka Mito

實構築 ing
TECTONIC BECOMING
2012 07/20~09/23
 (週一休館)

地點：中山創意基地URS2L 地址：臺北市民生東路一段2L號

主辦單位：
 築生文化協會、淡江大學建築系、臺北市都市更新處、
 清水建築工坊、模團建築團隊、忠泰建築文化藝術基金會

協辦單位：
 中華民國建築學會、中華民國都市設計學會、臺北市建築投資開發公會、
 建築改革社、真建築協會、東海大學建築系、
 Archicake、Archifield、田園城市文化事業有限公司、台灣建築報導雜誌社、
 欣傳媒、建築師雜誌社、準建築人手札、MUDICS.com

系列活動：
 開幕茶會：2012/07/29(五)18:00-20:30
 開幕論壇：2012/07/21(六)9:30-12:30 - 臺中大都會歌劇院
 2012/07/21(六)13:30-16:30 - 棟樓展
 2012/07/22(日)13:30-16:30 - 2012高雄世界運動會主場館
 閉幕論壇：2012/09/23(六)13:30-16:30

建築師講座專業系列講座：
 2012/07/28(六)
 09:00-12:30 建築與營造專業講座1
 13:30-16:30 建築與營造專業講座2
 2012/08/25(六)
 09:00-12:30 建築與營造專業講座3
 13:30-16:30 建築與營造專業講座4

朝日現場專業展覽：
 2012/07/20(週日) 09:00-19:00
 專業展覽時間：共14場次
 (09:00配合系列專業演講取消場次)

作品登錄：行有餘勁，請參見展覽官網內容說明。

官方網站：
<http://www.2012btw.com>
 facebook：
<http://www.facebook.com/2012btw>

策展人：
 吳光庭

展場設計：
 柯清彥 + 堅續設計



策展宣言

2012「實構築」ing

「實」·動詞

使真實，不再是紙上談兵

使札實，在建築生產的過程與品質

使踏實，包括設計創作與營造工作的態度

從 2009 的初衷出發，2012 實構築 ing，現在式持續追尋。

四、2012 實構築 ing 新聞稿

「實構築」展，源起於 2009 年，由廖偉立建築師及清水工坊廖明彬先生，因共同執行基督教救恩堂建築及工程，有感於教會及營造廠商及建築師之三方，相互信任及支持的良好合作關係，而於完工啟用後，於該教堂舉辦實體開放參觀及小型論壇，分享相關三方之工程施工及設計經驗，是為第一屆實構築展之開始；隨後於 2010 年 12 月於臺中市綠園道勤美，由築生基金會林芳怡及東海大學建築系羅時璋及蘇睿弼教授共同策展第二屆實構築展，共 17 件作品展出並邀請日本建築師參展，形成實構築展第一次國際交流。本屆「2012 實構築 ing」展，則為第三屆展，由淡江大學建築系吳光庭教授負責實質策展，共邀請近二年(2010-2012) 年完工之建築作品共 32 件，其中包括 2 件較具數位實踐意義及 3 件非傳統物質材料所構成的空間設計作品；預計於臺北市民生東路一段 21 號忠泰中山創意基地 URS21 展出，自 07/21-09/23 展出二個月(上午 10:00-下午 6:00, 週一休館)。

「實構築」展的基本構想在於推動對整體建築環境品質提昇的關心，從建築師對建築空間設計創意的追求，營造廠工程師在建築營建技術及工程細部的人力及智慧付出，業主在整體建築需求及工程執行機制上的協助及對設計施工團隊的信任，透過這三方合作，不僅形成三贏，更形成建築之於社會優質資產的四贏，廣汎的形成社會大眾對真實建築的深度認識，表達「建築師+營造廠+業主」的三方「合作」，是形成社會優質環境的基礎，這是「實構築」展舉辦三屆以來一貫的基本理念。

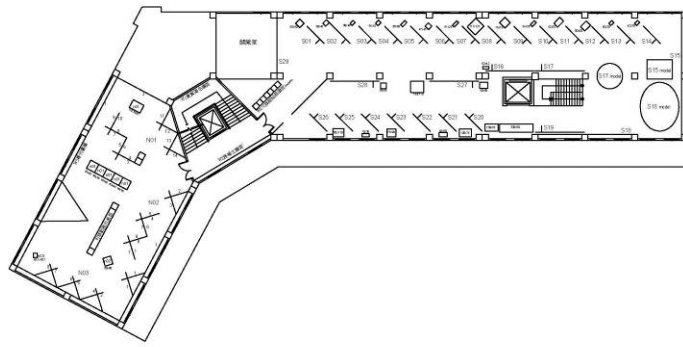
因此，「實構築」展，並非是單純的建築創意風格展，而是建築設計創意落實執行完整的實際作品展，因此，所有參展的作品，皆需展示自建築設計、施工營建、細部設計施工及完工後的完整過程，透過圖說、建築模型、細部模型及影像放映等方式，希望讓參觀的觀眾不僅是建築、營建專業工作者、相關科系學生及最重要的社會大眾，均能將深入淺出的展覽視覺展示，適當的轉換成對建築構築的基本概念知識，同時，並藉展示的不同案例，展現建築及營造業者在設計創意及工程執行上默默的高度智慧付出，達到的傲人成果。換言之，「實構築」的涵意，「實」即真實，「構」即建構、構造之意，「築」即建築之意，綜合而言，「實構築」即真實建構建築之意，我們相信優質的三方合作所形成的建築，將是社會集體共有的優質資產。

除了展場展示之外，本次策展亦包括 07/21 及 07/22 的三場主題論壇、07/28 及 08/25 二天共四場建築與營造專題講座及展覽期間(07/29-09/16)每週六、日下午 3:00 起，共十四場次的參展建築師現場導覽(08/25 因配合講座課除外) 等不同性質的活動。三場主題論壇主要是藉三件參展作品--2009 高雄世運主場館(互助營造+劉培森建築師事務所+伊東豐雄建築師事務所+竹中工務店)、臺北內湖樸建築(璞實營造股份有限公司+大硯建築師事務所) 及臺中大都會歌劇院(麗明營造+大矩建築師事務所+伊東豐雄建築師事務所)等三件公私部門主導完成之作品，藉不同工程發包機制及三方相互合作克服困難之過程，剖析如何營建優質建築的經驗分享；建築營造專題講座則側重建築營造執行過程，建築師及營造工程師的執行經驗分享及討論；現場導覽則由參展建築師現場解析自己的作品經驗分享，也同時評析參展的其他作品，形成更廣泛的專業交流及經驗分享。策展單位亦計畫推出「2012 實構築 ing」建築作品現場參訪之行程，以期有如本展策展理念對「真實」建築的體驗，詳情請洽本展官網：<http://www.2012btw.com/>。

由於對本次策展所接觸到的實質參與及贊助的所有單位、個人及廠商們的熱情及物質上的全力支持，使得本展在不需要政府官方任何垂愛關懷之下，得以順利舉辦，共同為營建「我們的」社會優質建築資產而努力，這說明了這些年來，臺灣「民間力量」所累積的競爭優勢及知識優勢皆優於公部門的現象及態勢，但無論公、私部門在「實構築」的理念下都必需合作，才得以集力實現一些符合社會集體所期盼的建築品質及公益環境。

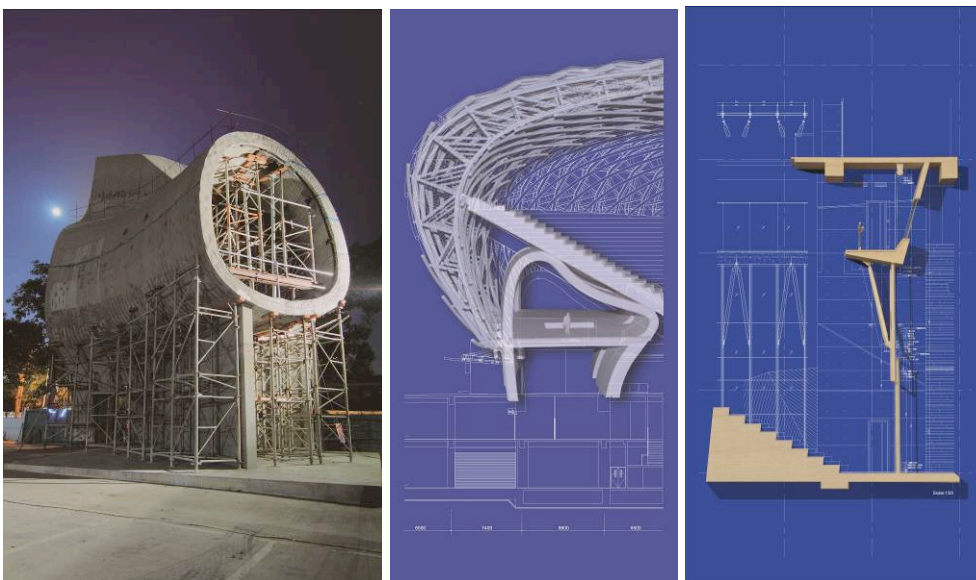
《2012 實構築 ing》策展人 吳光庭

五、策展主題及內容



N 展區：展出三件可相互比較對照之優良構築示範實例，並搭配論壇，透過「設計者、使用者、營造業者」三方面各自「整合」之實務運作經驗，檢視目前台灣公私營建工程環境之差異與真實落實良好構築應積極改進之方向。

編號	參展作品	設計團隊	營造團隊
N01	臺中大都會歌劇院	伊東豊雄建築設計事務所/伊東豊雄 大矩聯合建築師事務所/楊逸詠	麗明營造股份有限公司
N02	2009 高雄世界運動會主場館	伊東豊雄建築設計事務所/伊東豊雄 竹中工務店 劉培森建築師事務所/劉培森	互助營造股份有限公司 (統包代表)
N03	樸建築	大硯國際建築師事務所/蘇喻哲	璞實營造股份有限公司



大比例施工藍圖剖面模型為策展人吳光庭老師，策劃本屆實構築展覽之重要構想，透過模型與圖面合一的效果，可讓觀者更佳瞭解參展作品細部的結構、構造與材料等細節。

上方所提供模型照片為N展區三件參展作品影像，由左至右按序為 N01,N02,N03。本展於 S 展區另外尚有多達 24 件大比例剖面施工藍圖模型展出。

S 展區：具備實構築精神之近期臺灣優秀建築作品個案實例，主要展出對不同構造材料特質之完工使用案例，並透過展出作品，展現「設計者、使用者、營造業者」三方如何於不斷的協調溝通中，共同協力完成之良好構築實例。

S 展區總計邀請 29 件參展作品如下表格(按展場順序編碼)：

編號	作品	設計團隊	營造團隊
S01	若水會館	半畝塘聯合建築師事務所/江文淵、陳君龍	綠埕營造股份有限公司
S02	富貴三義館		
S03	內湖何宅	何侯設計/何以立、侯貞夙	誠寬建設股份有限公司
S04	安安婦兒診所	元根建築工房/吳武易	璞寶營造股份有限公司
S05	璞園心地居		田中建築
S06	House CK	behet bondzio lin architekten/林友寒 清水建築工坊/廖明彬	崇雅營造有限公司
S07	克緹辦公大樓	大元聯合建築師事務所/姚仁喜	達欣工程股份有限公司
S08	實踐大學體育館及圖書大樓		理成營造工程股份有限公司
S09	Ant Farm House	十一事務所/張淑征	昕廣工程有限公司
S10	臺東 Prefab Vacation House	考工記工程顧問有限公司/洪育成	福樟實業有限公司
S11	中和地政事務所與稅捐稽徵處中和分處	宗邁建築師事務所/陳邁	潤弘精密工程事業股份有限公司
S12	東和鋼鐵新桃園新廠新建工程	張哲夫建築師事務所/張哲夫	達茂營造股份有限公司
S13	妮傲絲翠總部大樓新建工程		三星營造股份有限公司
S14	五所為透天集合住宅設計	張景堯建築師事務所/張景堯	青成建設股份有限公司
S15	Cupola Prototype I	瑞士聯邦理工學院建築系 CAAD 講座/ Benjamin Dillenburger, Michael Hansmeyer	淡江大學建築系
S16	The Cloud	十一事務所/張淑征	十一事務所
S17	Plastic Bag Architecture	陳志昇工作室/陳志昇	陳志昇工作室
S18	茶·胞/ Teagloo	國立交通大學建築研究所數位設計組/ 指導老師：侯君昊	國立交通大學建築研究所數位設計組
S19	臺北那條通	邱文傑建築師事務所/邱文傑	五寶營造有限公司
S20	大東文化藝術中心	張瑪龍 + 陳玉霖建築師事務所/張瑪龍、陳玉霖 de Architekten Cie.	興亞營造工程股份有限公司
S21	國立高雄大學風雨球場新建工程	葉世宗建築師事務所/葉世宗	偉基營造有限公司 誌興鋼構工程股份有限公司
S22	醫療器材宜蘭廠新建工程	台灣餘弦建築師事務所/楊家凱、陳宇進	豐裕營造有限公司
S23	羅東文化工場	田中央聯合建築師事務所/黃聲遠	集英營造股份有限公司
S24	太平陳宅 - 儒園		達固營造股份有限公司
S25	臺北東門郵局捷運共構大樓興建工程	戴嘉惠建築師事務所/戴嘉惠、林欣蘋	三暘營造有限公司
S26	臺北花卉批發市場新建工程暨臺灣國際花卉貿易中心(小基地)	關河彬建築師事務所/關河彬	清永建築工坊
S27	宏亞巧克力博物館(巧克力共和國)	潘冀聯合建築師事務所/潘冀、蘇重威	金藏營造股份有限公司
S28	國立公共資訊圖書館(臺中圖書館)	潘冀聯合建築師事務所/潘冀、陳潔生	乙光營造股份有限公司
S23	Hello Millro	Adaptive Architecture studio (自主適應工作室)/葉佳奇	三星營造股份有限公司
			港洲營造股份有限公司
			Adaptive Architecture studio (自主適應工作室)

六、系列活動

1. 「2012 實構築 ing」 x 「2012 大學建築系畢業設計國際特展」聯合開幕記者會

時間：2012/07/20/五/13:30~16:00

地點：臺北中山創意基地 URS21

日期	時間	內容	人員
07/20	13:00 ~ 13:30	記者、貴賓報到與接待 影片播放	
	13:30 ~ 13:35	主持人開場	開場、介紹與會貴賓
	13:35 ~ 13:40	2012 大學建築系畢業設計國際特展策展人引言	王俊雄+黃奕智
	13:40 ~ 13:55	貴賓致詞	2012 大學建築系畢業設計國際特展受邀貴賓
	13:55 ~ 14:00	合照	所有受邀長官及貴賓
	14:00 ~ 14:10	媒體自由採訪時間	媒體
	14:10 ~ 14:25	中場休息與換場	
	14:25 ~ 14:30	主持人串場	開場
	14:30 ~ 14:35	實構築策展人引言	吳光庭
	14:35 ~ 14:55	長官貴賓致詞	臺北市都市更新處/林崇傑 處長 築生文化協會/羅時璋 理事長 清水建築工坊主持人/廖明彬 董事長
		出席貴賓	淡江大學建築系/賴怡成 主任 忠泰建築文化藝術基金會/李彥良 執行長 大矩聯合建築師事務所主持人/楊逸詠 建築師 麗明營造股份有限公司/吳春山 董事長 劉培森建築師事務所主持人/劉培森 建築師 互助營造股份有限公司/陳炳村 副總經理 大碩國際建築師事務所主持人/蘇喻哲 建築師 璞園建築團隊/張晃魁 副董事長 璞寶營造股份有限公司/李宗慶 總經理
	14:55 ~ 15:00	大合照	所有受邀長官及貴賓
	15:00 ~ 15:10	媒體自由採訪時間	媒體
	15:10 ~ 16:00	展區參觀+茶敘	

2.開幕茶會

時間：2012/07/20/五/18:00~20:30-開幕茶會

地點：臺北中山創意基地 URS21

日期	時間	內容	人員
07/20	18:00 ~ 18:30	簽到	
	18:30~18:35	影片播放	
	18:35 ~ 18:40	主持人開場	開場、介紹與會貴賓
	18:40 ~ 18:45	實構築策展人引言	策展人/吳光庭
	18:45 ~ 19:10	長官貴賓致詞	臺北市都市更新處/林崇傑 處長 築生文化協會/羅時璋 理事長 清水建築工坊主持人/廖明彬 董事長 文化部藝術發展司/蕭宗煌 司長 新北市政府/許志堅 副市長 臺北市政府都市發展局/丁育群 局長
		出席貴賓	淡江大學建築系/賴怡成 主任 忠泰建築文化藝術基金會/李彥良 執行長 大矩聯合建築師事務所主持人/楊逸詠 建築師 麗明營造股份有限公司/吳春山 董事長 劉培森建築師事務所主持人/劉培森 建築師 互助營造股份有限公司/陳炳村 副總經理 大硯國際建築師事務所主持人/蘇喻哲 建築師 璞園建築團隊/張晃魁 副董事長 璞寶營造股份有限公司/李宗慶 總經理 2012大學建築系畢業設計國際特展/王俊雄 策展人 2012大學建築系畢業設計國際特展/黃奕智 策展人 比格達工作室/王增榮 主持人 雄獅集團欣傳媒/林芳怡 總監 國立交通大學建築研究所/龔書章 所長
	19:10 ~ 19:15	大合照	所有受邀長官及貴賓
	19:15 ~ 19:40	展區參觀	
	19:40 ~ 20:30	茶敘	

3.論壇

時間及場次：開幕論壇-2012/07/21/六/09:30~12:30 -臺中大都會歌劇院

13:30~16:30 -樸建築

2012/07/22/日/13:30~16:30 -2009 高雄世界運動會主場館

閉幕論壇-2012/09/22/六/13:30~16:30

地點：中山創意基地 URS21-2F-N 展區

日期	時間	內容	人員		
07/21	09:00~09:30	報到與接待		30mins	
	09:30~12:30	開幕論壇N01-臺中大都會歌劇院			
		主持人	築生文化協會/羅時璋 理事長		5mins
		與談貴賓	臺中市政府建設局/沐桂新 局長		10mins
			大矩聯合建築師事務所主持人/楊逸詠 建築師		25mins
			麗明營造股份有限公司/吳春山 董事長		25mins
		中場休息	----		10mins
		評論	國立臺灣科技大學建築系/彭雲宏 教授		15mins
			宗邁建築師事務所主持人/陳邁 建築師		15mins
			建國工程/林子超 台灣區總經理		15mins
討論及發問	由主持人主持		25mins		
	12:30~13:30	午餐時間	出席貴賓於 MOT K.L 用餐 出席學員提供輕食茶點	60mins	
	13:30~16:00	開幕論壇N03-樸建築			
		主持人	國立交通大學建築研究所/龔書章 所長		5mins
		與談貴賓	璞園建築團隊/張晃魁 副董事長		10mins
			大硯國際建築師事務所主持人/蘇喻哲 建築師		25mins
			璞寶營造股份有限公司/吳秉俚 主任		25mins
		中場休息	提供輕食茶點		30mins
		評論	建築師/胥直強 建築師		15mins
			半畝塘聯合建築師事務所主持人/江文淵 建築師		15mins
	建國工程/林子超 台灣區總經理		15mins		
討論及發問	由主持人主持		25mins		
07/22	13:00~13:30	報到與接待		30mins	
	13:30~16:30	開幕論壇N02 -2009 高雄世界運動會主場館			
		主持人	淡江大學建築系/王俊雄 副教授		5mins
		與談貴賓	高雄市政府工務局新建工程處/蘇志勳 處長		10mins
			劉培森建築師事務所主持人/劉培森 建築師		25mins
			互助營造股份有限公司/陳炳村 副總經理		25mins
		中場休息	提供咖啡、紅茶		15mins
		評論	臺北科技大學建築與都市設計研究所/ 楊詩弘 助理教授		15mins
			張樞建築師事務所主持人/張樞 建築師		15mins
			清水建築工坊主持人/廖明彬 董事長		15mins
討論及發問	由主持人主持		25mins		

日期	時間	內容		
09/22	13:00~13:30	報到與接待	30mins	
	13:30~16:30	閉幕論壇		
		主持人	吳光庭	10mins
		參展貴賓	<u>N區參展建築師：</u> 大矩聯合建築師事務所主持人/楊逸詠 建築師 劉培森建築師事務所主持人/劉培森 建築師 大硯國際建築師事務所主持人/蘇喻哲 建築師 <u>N區參展營造公司貴賓：</u> 麗明營造股份有限公司/吳春山 董事長 互助營造股份有限公司/陳炳村 副總經理 璞園建築團隊/張晃魁 副董事長 <u>S區參展建築師：</u> 大元聯合建築師事務所/姚仁喜 建築師 宗邁建築師事務所/陳邁 建築師 張哲夫建築師事務所/張哲夫 建築師 潘冀聯合建築師事務所潘冀 建築師 所有參展人(事務所建築師/營造廠貴賓)	10mins/人 (100mins)
		70mins		

4. 建築與營造專業系列講座

時間及場次：2012/07/28/六/09:30~12:30-建築與營造專業講座 1

13:30~16:30-建築與營造專業講座 2

2012/08/25/六/09:30~12:30-建築與營造專業講座 3

13:00~16:30-建築與營造專業講座 4

地點：中山創意基地 URS21-1F-S1 教室

5. 假日展場專業導覽

邀請 14 名參展建築師，於展場進行專業導覽說明，歡迎觀眾與建築師進行面對面交流，加強大眾推廣。

7/29-9/16 起，每週六/日 15:00~16:00，共 14 場。

場次安排及導覽如下，如有變更將於官方網站公佈最新訊息。

場次	專業導覽
07/29 日	何侯設計主持人/何以立建築師
08/04 六	台灣餘弦建築師事務所主持人/楊家凱 建築師
08/05 日	關河彬建築師事務所主持人/關河彬 建築師
08/11 六	葉世宗建築師事務所主持人/葉世宗 建築師
08/12 日	田中央聯合建築師事務所主持人/黃聲遠 建築師
08/18 六	考工記工程顧問有限公司主持人/洪育成 建築師
08/19 日	張瑪龍+陳玉霖建築師事務所/陳玉霖 建築師
08/26 日	邱文傑建築師事務所主持人/邱文傑 建築師
09/01 六	張景堯建築師事務所主持人/張景堯 建築師
09/02 日	戴嘉惠建築師事務所主持人/戴嘉惠 建築師
09/08 六	半畝塘聯合建築師事務所創意總監/何傳新 建築師
09/09 日	元根建築工房主持人/吳武易 建築師
09/15 六	十一事務所主持人/張淑征 建築師
09/16 日	廖偉立建築師事務所主持人/廖偉立 建築師

6. 參展作品現場導覽：

委託雄獅欣傳媒團隊協辦參展作品現場導覽活動，詳細請參見相關網站內容。